



— VSS によるファイルおよびフォルダの復元方法 —

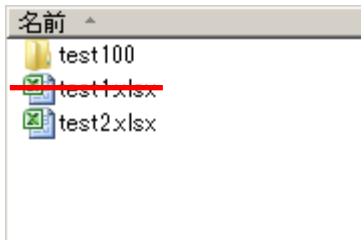
01 版
2015 年 1 月

■VSS による復元方法をご説明します。

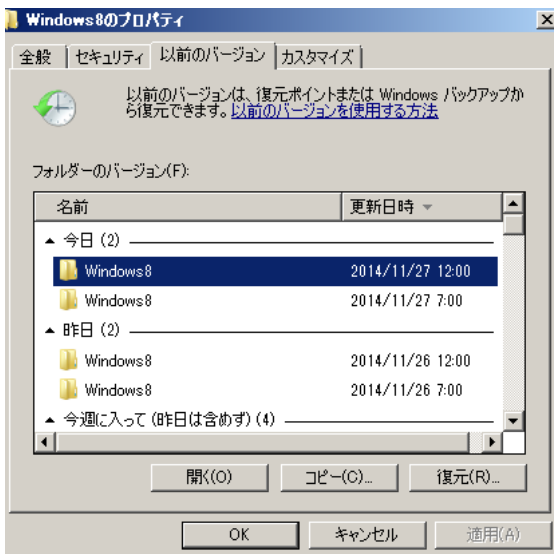
注意:お申込み時に VSS をご希望されたお客様が対象です。

■ファイルを誤って削除してしまった場合

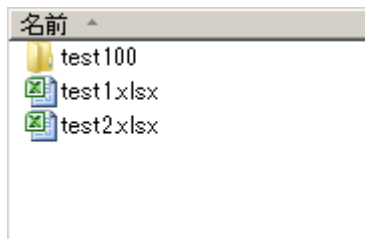
1. Share01共有フォルダ内の「windows8」フォルダにあった「test1.xlsx」を、誤って消してしまった場合。



2. この場合、「winodws8」フォルダを右クリックして「プロパティ」で、「以前のバージョン」タブを開きます。複数の「winodws8」フォルダが出てきますので、消える前の時間のフォルダをダブルクリックして開きます。

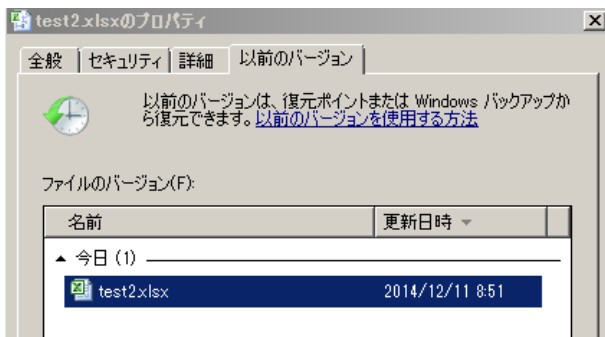


3. この例では、2014年11月27日の12:00時点のフォルダ状態が見えます。「test1.xlsx」を一度デスクトップへコピーして、中身をご確認の上でご利用ください。



■ファイルを誤って上書きしてしまった場合

4. hare01共有フォルダ内の、「test2.xlsx」を誤って上書きしてしまった場合。同じように、「test2.xlsx」ファイルを右クリックして「プロパティ」で、「以前のバージョン」タブを開き戻したい状態の時間のファイルを、一度デスクトップへコピーして、中身をご確認の上でご利用ください。

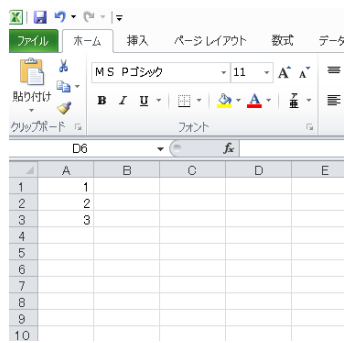


VSSによって、NAS上のファイルを誤って消してしまったり、ファイルが壊れた時に、少し前のファイルに戻すことができます。

注意事項:

VSSは毎日AM7:00とPM12:00に行われます。そのため、例えばAM8:00に作成して同日のAM11:00に誤って削除されたデータの復旧はできません。また、保存期間は30日です。

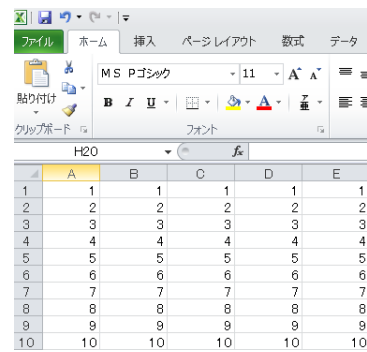
例



The screenshot shows a Microsoft Word window with a table. The table has 5 columns (A, B, C, D, E) and 10 rows. The data is as follows:

	A	B	C	D	E
1	1				
2		2			
3			3		
4					
5					
6					
7					
8					
9					
10					

AM7:00 の状態



The screenshot shows a Microsoft Word window with a table. The table has 5 columns (A, B, C, D, E) and 10 rows. The data is as follows:

	A	B	C	D	E
1	1	1	1	1	1
2	2	2	2	2	2
3	3	3	3	3	3
4	4	4	4	4	4
5	5	5	5	5	5
6	6	6	6	6	6
7	7	7	7	7	7
8	8	8	8	8	8
9	9	9	9	9	9
10	10	10	10	10	10

AM11:00 の状態

AM7:00 以降作業を行い、AM11:00 には上記の段階だったファイルを誤って削除した場合は、AM7:00 の状態までしか戻せません。

■ **本マニュアルおよび設定に関するお問い合わせ先**
日本情報システム株式会社



電話(平日 9:00~17:30)
04-2950-1110



Email(24 時間受付)
support-center@njs-net.co.jp

■ **料金・ご契約後の各種お手続きに関するお問い合わせ先**
GMO グローバルサイン・ホールディングス株式会社



電話(平日 9:00~19:00)
03-4233-1165



Email(24 時間受付)
cr-qa@gmocloud.com

■ **その他のお問い合わせ先**
GMO グローバルサイン・ホールディングス株式会社



電話(平日 9:00~19:00)
03-4233-1167



Email(24 時間受付)
jp_support@gmocloud.com